

TRAININGSANGEBOTE 2025

Präsenz-
und
Live-Online-
Training



Vorwort	Seite 3
Die Trainer	Seite 4
Allgemeine Informationen	Seite 5
Trainingskonzept	Seite 6
Preisübersicht	Seite 7
Hinweise zur Anmeldung	Seite 8
Trainingsthemen und -inhalte	
Profi von Anfang an	Seite 10
Technik Geldspielgeräte	Seite 11
Technik für Spielhallenpersonal	Seite 12
CASINONET	Seite 13
Individuelle Trainingsthemen	Seite 14
Allgemeine Teilnahmebedingungen	Seite 16
Kontakt und weitere Informationen	Seite 17

Das persönliche Teilnehmerzertifikat **Wir sind ISO-zertifiziert**



Alle Teilnehmerinnen und Teilnehmer erhalten nach Abschluss des Trainings ein persönliches Zertifikat sowie unterrichtsbezogene Unterlagen.



LÖWEN ENTERTAINMENT ist sowohl nach der Qualitätsnorm DIN EN ISO 9001:2015 als auch nach dem Energiemanagement-Standard DIN EN ISO 50001:2018 zertifiziert.

Sehr geehrte Trainingsinteressierte,

das Trainingsangebot des LÖWEN-SERVICE umfasst die gesamte Produktpalette von LÖWEN ENTERTAINMENT. Je nach Ihrem individuellen Bedarf schnüren wir gemeinsam mit Ihnen, unseren Geschäftspartnerinnen und -partnern, ein passendes, personalisiertes Trainingspaket für Sie oder für Ihre Mitarbeiterinnen und Mitarbeiter.

Auf den nachfolgenden Seiten erhalten Sie weitere Informationen über uns. Sie erfahren, wie Sie sich zu einem Training anmelden können und wie sich Ihr persönliches Training zusammensetzen kann.

Bitte beachten Sie: Alle unsere Trainings finden nur nach individueller Terminabsprache statt.

Je nach Trainingsinhalt stehen unterschiedliche Orte für die Durchführung zur Auswahl:

1. Sie lassen Ihre Mitarbeiterinnen und Mitarbeiter in unserer Zentrale in Bingen qualifizieren.
2. Wir kommen in die Vertriebs- und Serviceniederlassung, die am nächsten zu Ihrem Standort liegt.
3. Wir kommen direkt zu Ihnen ins Unternehmen.
4. Ihre Mitarbeiterinnen und Mitarbeiter nehmen an einem Live-Online-Training teil.

Ob online oder in Präsenz – wir legen großen Wert auf den persönlichen Kontakt und kleinere Gruppen in unseren Trainings. Die Erfahrung zeigt, dass dabei besser auf den individuellen Wissensstand der Teilnehmerinnen und Teilnehmer eingegangen werden kann. So wird ein effektives und nachhaltiges Lernen gewährleistet. Die Anzahl unserer Termine ist begrenzt. Eine möglichst frühzeitige Anmeldung und Terminierung ist daher empfehlenswert.

Wir freuen uns auf den konstruktiven Austausch!

Mit freundlichen Grüßen

Das Trainerteam des LÖWEN-SERVICE

DIE TRAINER

Jeder unserer erfahrenen Trainer gibt sein Wissen gerne an die Trainingsteilnehmerinnen und -teilnehmer weiter. Für unsere Referenten steht Weiterbildung und Wissensvertiefung an erster Stelle.



Oliver Ritt

Seit 2014 bei LÖWEN ENTERTAINMENT

- Staatlich geprüfter Techniker/Telekommunikation
- Ausbildung zum Trainer und jahrelange Erfahrung im Durchführen von technischen Trainings – auch online



Sven Unger

Seit 2005 bei LÖWEN ENTERTAINMENT

- Staatlich geprüfter Techniker/Automatisierungstechnik
- Mehrjährige Tätigkeit in den Bereichen Reparatur und Test von Systemplattformen und Qualitätssicherung
- Ausbildung zum Trainer und Live-Online-Trainer



Reinhard Alarich

Seit 2008 in der Gruppe

- Staatlich geprüfter Techniker/Datenverarbeitung
- Langjährige Erfahrung in den Bereichen Entwicklung, Technische Leitung und Support von Geldwechselsystemen
- Ausbildung zum Trainer und Live-Online-Trainer



Viktor Oster

Seit 2006 bei LÖWEN ENTERTAINMENT

- Langjährige Erfahrung im Bereich Geldeinwurfgeräte und Vernetzungssoftware „Casinonet“.
- Praxis im Umgang mit Kundenanfragen durch mehrjährige Tätigkeit im technischen Support.

UNSER TRAININGSANSATZ: MEHRWERT DURCH MEHR WISSEN

Sie suchen ...

- ... Aus- und Weiterbildung mit nachhaltigem Erfolg?
- ... ein praxisorientiertes Trainingsangebot für Techniker, Spielhallenleitung oder Mitarbeiterinnen und Mitarbeiter, die neu in der Branche sind oder ihren Aufgabenbereich innerhalb Ihres Unternehmens gewechselt haben?
- ... das Handwerkszeug für die tägliche Arbeit in der Spielhalle und rund um die Geldspielgeräte?
- ... ein individuelles Trainingsangebot ganz nach Ihren Themenwünschen?

Dann sind Sie bei uns richtig!

Wir bieten:

- Einzelunterricht und Unterricht in kleinen Gruppen für optimale Ergebnisse mit langfristigem Lernerfolg
- Personalisierte Trainingsinhalte, perfekt auf Ihre Bedürfnisse und betrieblichen Rahmenbedingungen zugeschnitten

Alle Trainingsinhalte werden als Handout oder in elektronischer Form zum Nachschlagen bereitgestellt.



Unser Service-Zentrum in Bingen am Rhein

Mit unseren Trainings vermitteln wir wertvolles Wissen und praxisnahe Tipps rund um die Arbeit in einer Spielhalle und mit den Produkten von LÖWEN ENTERTAINMENT. Bei der Ausarbeitung Ihres persönlichen Trainings steht der Trainingsbedarf der Teilnehmerinnen und Teilnehmer im Fokus.

Möglichkeit 1:

Sie haben bereits ein konkretes Trainingsthema im Blick, zu dem Sie oder Ihre Mitarbeiterinnen und Mitarbeiter mehr erfahren möchten.

Möglichkeit 2:

Sie ermitteln zusammen mit uns, welche Inhalte relevant sind, um das gewünschte Lernziel zu erreichen.

Möglichkeit 3:

Sie wählen ein vorkonzipiertes Trainingsangebot aus diesem Katalog.

Egal welche Möglichkeit für Sie in Frage kommt, sprechen Sie mit uns über Ihren Trainingsbedarf. Profitieren Sie von unseren Trainingseinheiten mit nachhaltigem Erfolg.



So individuell wie unsere Trainingsangebote ist auch das Preiskonzept. Denn die Kosten für ein Training ergeben sich aus dem zeitlichen Bedarf für die Durchführung des Trainings. Nachdem wir gemeinsam Ihre Trainingsinhalte definiert haben, ermitteln wir die voraussichtliche Trainingsdauer, die wir als Trainer benötigen, um die Themen zu vermitteln. Im Anschluss erhalten Sie ein entsprechendes Angebot für Ihr persönliches Training. Die Abrechnung der Trainingszeit erfolgt auf der Basis von Unterrichtseinheiten mit einer Dauer von 60 Minuten inklusive Pausen.

Wir unterscheiden in zwei Preiskategorien

Preiskategorie A:

- Live-Online-Training
- Präsenztraining im Service-Zentrum in Bingen am Rhein

Je Unterrichtseinheit = 149,- EURO zzgl. MwSt.

Preiskategorie B:

- Präsenztraining in einer Vertriebs- und Serviceniederlassung in Ihrer Nähe
- Präsenztraining in Ihrem Unternehmen oder einem Veranstaltungsraum Ihrer Wahl

Pauschale für Präsenztraining = 449,- EURO zzgl. MwSt.

+

Jede Unterrichtseinheit = 149,- EURO zzgl. MwSt.

Je nach Trainingsinhalt stehen unterschiedliche Orte für die Durchführung zur Auswahl:

1. Sie lassen Ihre Mitarbeiterinnen und Mitarbeiter in unserer Zentrale in Bingen qualifizieren.
2. Wir kommen in die Vertriebs- und Serviceniederlassung, die am nächsten zu Ihrem Standort liegt.
3. Wir kommen direkt zu Ihnen ins Unternehmen.
4. Ihre Mitarbeiterinnen und Mitarbeiter nehmen an einem Live-Online-Training teil.

Bitte beachten Sie:

Alle unsere Trainings finden nur nach individueller Terminabsprache statt.

HINWEISE ZUR ANMELDUNG

Um Ihr Trainingsanliegen entsprechend bearbeiten zu können, benötigen wir Ihre Kontaktdaten und Ihren Trainingswunsch. Bitte füllen Sie hierfür online unser Anmeldeformular aus und senden es direkt an uns.

Das Anmeldeformular finden Sie auf unserer Homepage im Bereich des LÖWEN-SERVICE unter:

<http://www.loewen.de/service> unter dem Punkt „Technische Trainings“

LÖWEN ENTERTAINMENT
AMUSEMENT GROUP

Kunde*

LÖWEN Kd.-Nr.*

Ansprechpartner*

Rückruf Nr.*

Mailadresse*

Trainingsthemen*
 Technisches Individualtraining (bitte unter Bemerkung Themenwünsche eintragen)
 Technik 1 - Profi von Anfang an
 Technik 2 - Technik Geldspielgeräte
 CASINONET - Training

Trainingsart*
 Online-Training
 Präsenz-Training

Termin nur nach Vereinbarung

Teilnehmerzahl*

Training Technik 1 max. 2 Teilnehmer

Bemerkung

Jetzt im LÖWEN-Kundenportal bestellen

LÖWEN  **SERVICE**

DIE NEUE LS-BOX

- Reparaturen in Rekordzeit
- Ersatzteile immer und überall verfügbar
- Höchster Komfort und Flexibilität
- Gerät sofort wieder profitabel



Mehr Informationen finden Sie hier.



PROFI VON ANFANG AN

In unserem Basistraining erwerben Teilnehmerinnen und Teilnehmer ein umfangreiches Grundlagenwissen. Es ist der ideale Einstieg für Branchenneulinge, Quereinsteiger oder Mitarbeiterinnen und Mitarbeiter, die ihren Aufgabenbereich gewechselt haben. Das Training gibt einen allgemeinen Überblick über die Produkte von LÖWEN ENTERTAINMENT, deren Funktionen und den Betrieb von Geldspielgeräten.

Trainingsinhalte:

- Rahmenbedingungen für den gewerblichen Betrieb von Geldspielgeräten
- Aufbau und Funktionsweise der Geldspielgeräte von LÖWEN ENTERTAINMENT
- Aufbau und Betrieb des myNOVO-Terminals
- Geräteeinrichtung und -konfiguration
- Update-Tools
- Vorbeugende Wartung
- Grundaufbau CASINONET
- LSmobile-App
- Allgemeine Informationsmöglichkeiten

Trainingsinformationen:

Trainingsformat:

Präsenztraining oder Präsenztraining + Live-Online-Training

Trainingsorte:

Service-Zentrum Bingen am Rhein

Teilnehmerzahl:

1-2 Personen aus einem Unternehmen

Dauer

1 Tag à 8 Unterrichtseinheiten

Zeitabsprachen bei den Live-Online-Trainings sind nach den persönlichen Bedürfnissen der Teilnehmerinnen und Teilnehmer möglich.

TECHNIK GELDSPIELGERÄTE

Im Training Technik Geldspielgeräte können Ihre Mitarbeiterinnen und Mitarbeiter ihr Wissen im Bereich Geldspielgeräte festigen und vertiefen. Ausführlich werden der Aufbau von Geldspielgeräten und das Zusammenspiel der Baugruppen geschult. Teilnehmerinnen und Teilnehmer erfahren, wie sie ein Geldspielgerät einrichten, konfigurieren und eine zielgerichtete Fehlerdiagnose mit anschließender Reparatur durchführen können.

Trainingsinhalte:

- Funktionsweise und Fehleranalyse von Coolfire- und FireFox-Geräten
- Gerätekonfiguration
- Menübeschreibung
- Update-Tools
- Digital signierte Daten / Fiskaldaten
- Grundlagen VDAI-Datenausdruck
- LSmobile-App

Trainingsinformationen:

Trainingsformat:

Präsenztraining oder Live-Online-Training

Trainingsorte:

- Service-Zentrum Bingen am Rhein
- Vertriebs- und Serviceniederlassung in Ihrer Nähe

Teilnehmerzahl:

Wir empfehlen eine Teilnehmerzahl von maximal 5 Personen

Dauer

1 Tag à 8 Unterrichtseinheiten

TECHNIK FÜR SPIELHALLENPERSONAL

Im Training Technik für Spielhallenpersonal erhalten Ihre Mitarbeiterinnen und Mitarbeiter eine fundierte Ausbildung in Theorie und Praxis, um kleinere Reparaturen eigenständig oder unter telefonischer Anleitung eines Technikers durchzuführen. Wir geben Tipps, wie Ihre Mitarbeiterinnen und Mitarbeiter Fehlermeldungen weitergeben sollten, sodass sich ein Techniker bestmöglich auf eine anstehende Reparatur vorbereiten kann. Ebenfalls zu den Trainingsinhalten zählt der Ein- und Ausbau von Baugruppen im Zuge der vorbeugenden Wartung. Unsere Erfahrung hat gezeigt, dass dieses Trainingssegment eine sehr wertvolle Unterstützung und Ergänzung für Unternehmer sowie Techniker ist. Ausfallzeiten können auf diese Weise deutlich verringert werden. Haben Sie in Ihrem Unternehmen Spielhallenpersonal, das technisch versiert und handwerklich geschickt ist? Dann sollten Sie das Potenzial nutzen und Ihren Mitarbeiterinnen und Mitarbeitern diese Weiterbildung ermöglichen.

Inhaltliche Themen:

- Aufbau und Funktionsweise einzelner Bauarten und verschiedener Gehäusevarianten
- Komponenten und ihre Eigenschaften (z. B. Münzprüfer, Hopper, Banknotenprüfer / Recycler, Münzlift)
- Der Transformator
- Auslesen von Informationen und Störungen
- Fehler erkennen und beheben
- Interpretation der Spielgeschichte
- Vorbeugende Wartung
- Menüeinstellungen

Trainingsinformationen:

Trainingsformat:

Präsenztraining oder Live-Online-Training

Trainingsorte:

- Service-Zentrum Bingen am Rhein
- Vertriebs- und Serviceniederlassung in Ihrer Nähe
- In Ihrem Unternehmen

Teilnehmerzahl:

Wir empfehlen eine Teilnehmerzahl von maximal 10 Personen

Dauer

1 Tag à 5 Unterrichtseinheiten



Casinonet vereinfacht für Automatenunternehmer das Management ihres Geräteparks – und das nicht nur für eine einzelne Spielstätte, sondern für das gesamte Unternehmen. Nur wer sein Unternehmen perfekt im Griff hat, kann auch zukünftig erfolgreich sein. Mit der Software behalten Sie alle kostenrelevanten Prozesse im Blick. Und auch für Techniker und das Servicepersonal bietet Casinonet Vorteile.

Im Bereich Casinonet bieten wir Individualtrainings an, die in ihren Themeninhalten ganz auf Ihren Bedarf abgestimmt sind. Ob ein fundiertes Grundlagenwissen für einen reibungslosen Einstieg in die Welt der Vernetzung benötigt wird oder ob ganz bestimmte Themenblöcke vermittelt werden sollen – die Trainingsinhalte werden mit Ihnen zusammen abgestimmt und können somit auch an den jeweiligen Personenkreis individuell angepasst werden.

Inhaltliche Themen:

- Systembeschreibung
- Installation der Hardwarekomponenten
- Übersicht Filialterminal
- Einrichten von Geräten
- Gerätehandling
- Geldkreislauf
- Datenverwaltung
- Rechte- und Benutzerverwaltung

Trainingsinformationen:

Trainingsformat:

Präsenztraining oder Live-Online-Training

Trainingsorte:

- Service-Zentrum Bingen am Rhein
- Vertriebs- und Serviceniederlassung in Ihrer Nähe
- In Ihrem Unternehmen

Teilnehmerzahl:

Wir empfehlen eine Teilnehmerzahl von maximal 5 Personen

Dauer

Abhängig vom Trainingsinhalt und von der Anzahl der Trainingsthemen

INDIVIDUELLE TRAININGSTHEMEN

Neben unseren vorkonfigurierten Trainings haben Sie auch die Möglichkeit, nur einzelne Trainingsthemen zu buchen. Durch unser modulares Konzept sind Individualtrainings ganz nach Ihrem Bedarf möglich. So entstehen Unterrichtseinheiten, die nach Ihren Bedürfnissen aus unterschiedlichen Trainingssegmenten zusammengestellt werden können.

MÖGLICHE THEMEN

- Technik Geldspielgeräte
- Gerätefreischaltung
- Zutrittskontrolle
- Digital signierte Daten / Fiskaldaten
- Grundlagen VDAI-Datenausdruck
- myNOVO-Terminal
- LSmobile-App
- CASINONET
- NOVO Cash-Wechslertechnik

Trainingsinformationen:

Trainingsformat:

Präsenztraining oder Live-Online-Training

Trainingsorte:

- Service-Zentrum Bingen am Rhein
- Vertriebs- und Serviceniederlassung in Ihrer Nähe
- In Ihrem Unternehmen

Teilnehmerzahl:

Wir empfehlen eine Teilnehmerzahl von maximal 10 Personen

Dauer

Abhängig vom Trainingsinhalt und von der Anzahl der Trainingsthemen

Sollten Sie in der Auflistung nicht das gewünschte Thema finden, sprechen Sie uns an. Wir ermitteln mit Ihnen gemeinsam die Trainingsinhalte, die Sie und Ihre Mitarbeiterinnen und Mitarbeiter benötigen!



NOVOLINE Technik-Plenum 2025: Ihr Zugang zu den neuesten Entwicklungen!

Seien Sie dabei und erweitern Sie Ihr Fachwissen auf unserer exklusiven Veranstaltung. Diese Veranstaltung richtet sich an alle Technikinteressierten. Lassen Sie sich inspirieren und entdecken Sie unsere neuesten Trends und Produktlösungen.

Der LÖWEN-SERVICE von LÖWEN ENTERTAINMENT lädt Sie herzlich ein, am NOVOLINE Technik-Plenum teilzunehmen. Nutzen Sie die Gelegenheit zum interaktiven Austausch und einem praxisnahen Training.

01.04.2025	Neufahrn	06.05.2025	Berlin
03.04.2025	Weiterstadt	08.05.2025	Dortmund
08.04.2025	Hilden	13.05.2025	Ludwigsburg
10.04.2025	Barsbüttel		

Beginn jeweils um 10:00 Uhr, kurzfristige Terminänderungen vorbehalten.

Was erwartet Sie?

- Neueste technische Informationen und Entwicklungen aus dem umfassenden 360-Grad Portfolio von LÖWEN ENTERTAINMENT
- Vertiefende Einblicke zu Geldspielgeräten, innovativen Funktionen sowie Bauarten
- Vorstellung der neuesten Softwaregeneration NOVOLINE aus technischer Perspektive
- Aktuelle Themen und Updates zu Casinonet



Jetzt kostenfrei anmelden!

Scannen Sie den QR-Code und folgen Sie der einfachen Onlineanmeldung. Sichern Sie sich frühzeitig Ihren Platz.

Die Teilnahmebedingungen gelten für alle Veranstaltungen der LÖWEN ENTERTAINMENT GmbH und werden mit der Anmeldung vom Anmeldenden / Teilnehmer als verbindlich anerkannt.

Verbindliche Anmeldung / Anmeldebestätigung

Zu allen Veranstaltungen ist eine vorherige schriftliche Anmeldung per E-Mail oder per Fax erforderlich, wenn nicht anders mitgeteilt. Die Anmeldungen werden in der Reihenfolge ihres Eingangs berücksichtigt. Die Anmeldung stellt eine verbindliche Erklärung seitens des Anmeldenden / Teilnehmers dar und gilt als angenommen, wenn die LÖWEN ENTERTAINMENT GmbH nicht innerhalb von 20 Tagen nach Eingang der Anmeldung die Ablehnung erklärt.

Nach Eingang der Anmeldung erhalten Sie eine Bestätigung. Die Anzahl unserer Termine sowie die Teilnehmerzahl sind begrenzt, um eine effiziente Durchführung unserer Trainings zu gewährleisten. Eine möglichst frühzeitige Anmeldung wird daher empfohlen.

Bei Anmeldungen, die in einem Zeitraum von bis zu sieben Tagen vor Veranstaltungsbeginn eingehen, ist eine vorherige telefonische Rücksprache mit der LÖWEN ENTERTAINMENT GmbH zwecks Teilnahmeklärung erforderlich. Bei Anreise ohne vorherige Anmeldung besteht kein Anspruch auf die Teilnahme.

Teilnahmegebühr

Es gelten die für die jeweilige Veranstaltung ausgewiesenen Preise / Teilnahmegebühren.

Zahlung

Die Zahlung der Teilnahmegebühr muss spätestens 14 Tage nach Rechnungseingang auf dem Konto der LÖWEN ENTERTAINMENT GmbH eingegangen sein, sofern nicht auf der Rechnung ein anderes Zahlungsziel angegeben ist.

Stornobedingungen

Eine Abmeldung ist nur dann kostenlos möglich, wenn sie spätestens zwei Wochen vor Veranstaltungsbeginn schriftlich erfolgt. Es gilt das Eingangsdatum. Bei späterer Abmeldung wird die Teilnahmegebühr, auch bei Nichtteilnahme, in voller Höhe berechnet. Ein Ersatzteilnehmer kann gestellt werden.

Für den Fall, dass wir eine Veranstaltung absagen müssen

Sollte es vorkommen, dass für ein Training die Mindestteilnehmerzahl unterschritten wird, ein Trainer ausfällt oder aufgrund der aktuellen Corona-Schutzmaßnahmen die Durchführung eines Trainings nicht möglich ist, behalten wir uns vor, das entsprechende Training abzusagen. In diesem Fall informieren wir Sie umgehend. Weitere Ansprüche, wie beispielsweise Schadenersatzansprüche, lassen sich daraus nicht herleiten.

KONTAKT

LÖWEN ENTERTAINMENT GmbH
LÖWEN-SERVICE Abt. Technischer 2nd-Level & Trainings
Saarlandstr. 240
55411 Bingen/Rhein

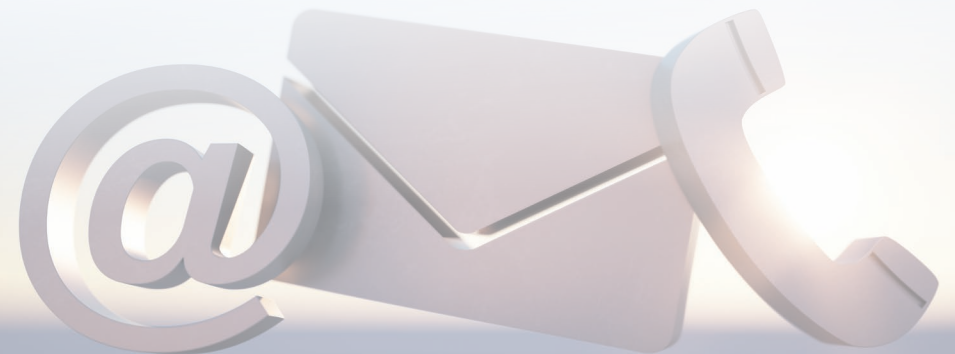
E-Mail: training@loewen.de

Zu jeder Zeit gut informiert

Nutzen Sie unser Service-Portal im Internet.

www.loewen.de/service

Hier finden Sie Informationen zu den Angeboten des LÖWEN-SERVICE und den Zugang zum LÖWEN-Kundenportal, Ihrem persönlichen Online-Service zum Management Ihrer Produkte von LÖWEN ENTERTAINMENT.



Alle Öffnungszeiten und Kontaktdaten der Vertriebs- und Serviceniederlassungen von LÖWEN ENTERTAINMENT finden Sie hier.

Einfach QR-Code scannen!



LÖWEN ENTERTAINMENT GmbH

Saarlandstraße 240
55411 Bingen

Tel.: +49 6721 4070

www.loewen.de

E-Mail: info@loewen-gruppe.de

Technisches ServiceCenter

Tel.: +49 6721 407900
E-Mail: service@loewen.de

Erreichbarkeit:*

Mo. – Sa.: 08.00 Uhr bis 20.00 Uhr

So.: 09.00 Uhr bis 15.00 Uhr

Feiertage: 09.00 bis 15.00 Uhr

* Ausnahmen vorbehalten

Wir unterstützen

